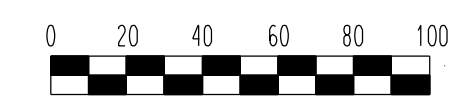


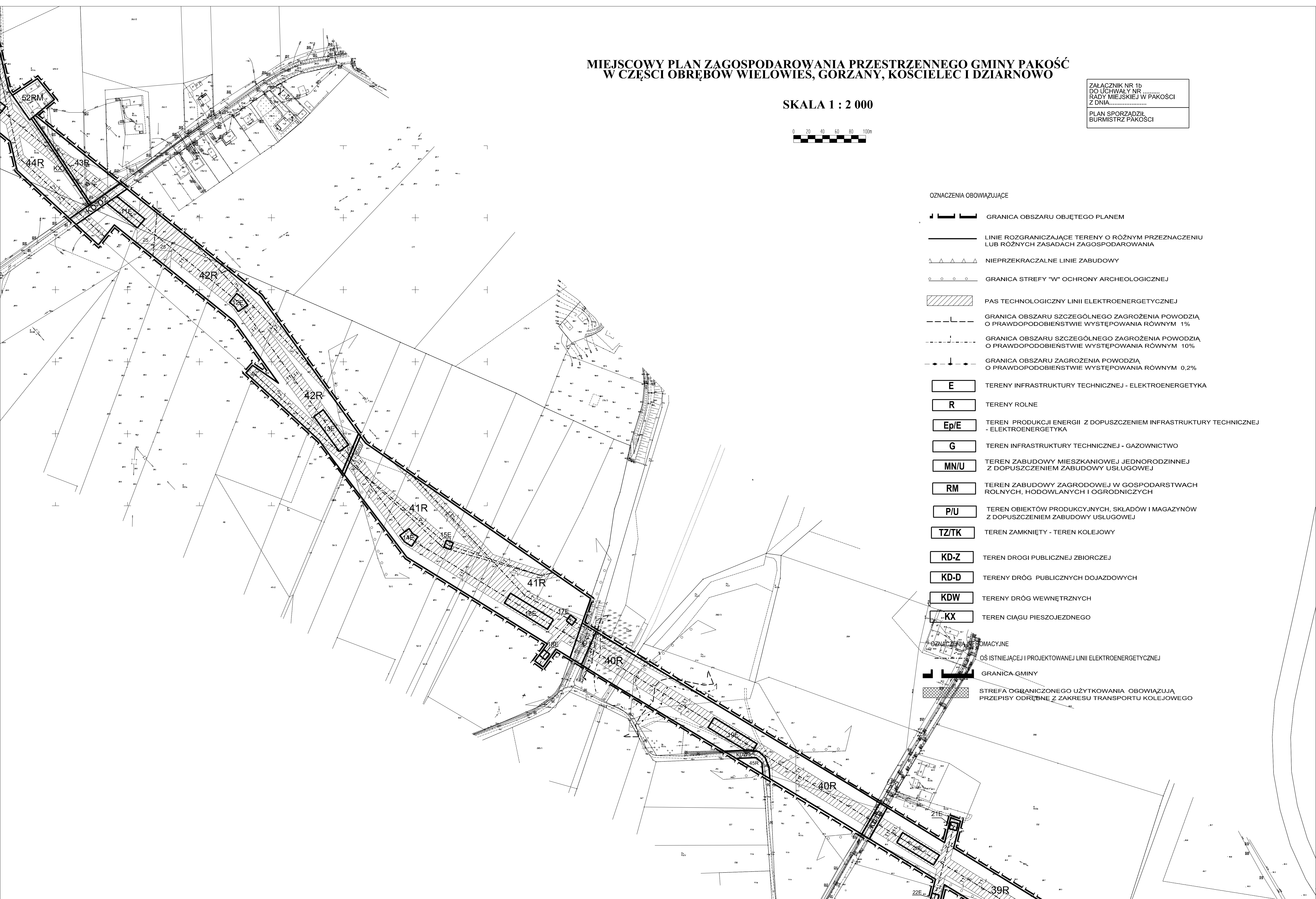
**MIEJSCOWY PLAN ZAGOSPODAROWANIA PRZESTRZENNEGO GMINY PAKOŚĆ
W CZĘŚCI OBRĘBÓW WIELOWIEŚ, GORZANY, KOŚCIELEC I DZIARNOWO**

SKALA 1 : 2 000



ZALĄCZNIK NR 1b
DO UCHWAŁY NR
RADY MIEJSKIEJ W PAKOŚCI
Z DNIA

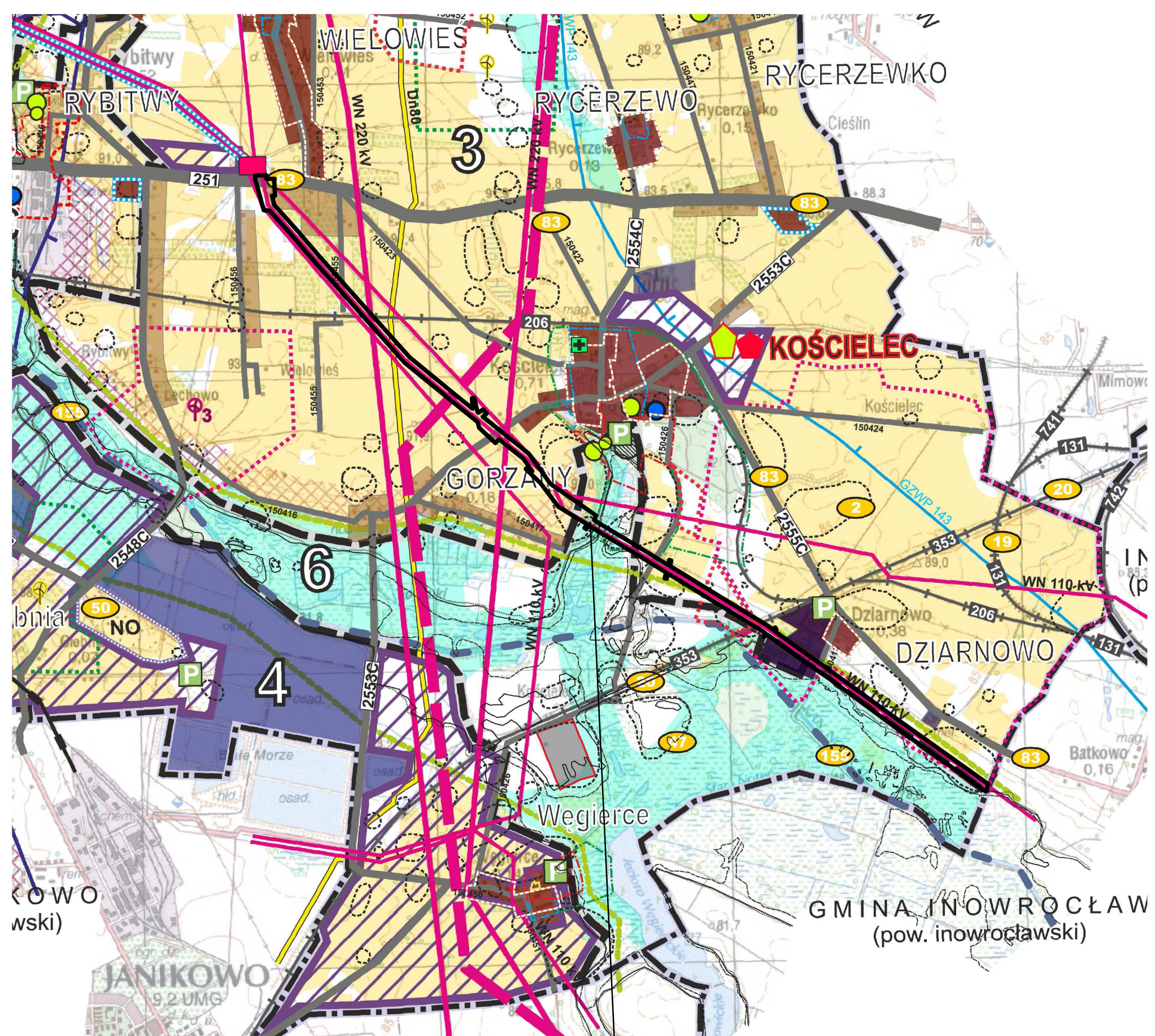
PLAN SPORZĄDZIŁ
BURMISTRZ PAKOŚCI



OZNACZENIA OBOWIĄZUJĄCE

- GRANICA OBSZARU OBJĘTEGO PLANEM
- LINIE ROZGRANICZAJĄCE TERENY O RÓŻNYM PRZEZNACZENIU LUB RÓŻNYCH ZASADACH ZAGOSPODAROWANIA
- NIEPRZEKACZALNE LINIE ZABUDOWY
- GRANICA STREFY "W" OCHRONY ARCHEOLOGICZNEJ
- PAS TECHNOLOGICZNY LINII ELEKTROENERGETYCZNEJ
- GRANICA OBSZARU SZCZEGÓLNEGO ZAGROŻENIA POWODZIĄ O PRAWDOPODOBIEŃSTWIE WYSTĘPOWANIA RÓWNYM 1%
- GRANICA OBSZARU SZCZEGÓLNEGO ZAGROŻENIA POWODZIĄ O PRAWDOPODOBIEŃSTWIE WYSTĘPOWANIA RÓWNYM 10%
- GRANICA OBSZARU ZAGROŻENIA POWODZIĄ O PRAWDOPODOBIEŃSTWIE WYSTĘPOWANIA RÓWNYM 0,2%
- TERENY INFRASTRUKTURY TECHNICZNEJ - ELEKTROENERGETYKA
- TERENY ROLNE
- TEREN PRODUKCJI ENERGII Z DOPUSZCZENIEM INFRASTRUKTURY TECHNICZNEJ - ELEKTROENERGETYKA
- TEREN INFRASTRUKTURY TECHNICZNEJ - GAZOWNICTWO
- TEREN ZABUDOWY MIESZKANIOWEJ JEDNORODZINNEJ Z DOPUSZCZENIEM ZABUDOWY USŁUGOWEJ
- TEREN ZABUDOWY ZAGRODOWEJ W GOSPODARSTWACH ROLNYCH, HODOWLANICH I OGRODNICZYCH
- TEREN OBIEKTÓW PRODUKCYJNYCH, SKŁADÓW I MAGAZYNÓW Z DOPUSZCZENIEM ZABUDOWY USŁUGOWEJ
- TEREN ZAMKNIĘTY - TEREN KOLEJOWY
- TEREN DROGI PUBLICZNEJ ZBIORCZEJ
- TERENY DRÓG PUBLICZNYCH DOJAZDOWYCH
- TERENY DRÓG WEWNĘTRZNYCH
- TEREN CIĄGU PIESZOJEZDNEGO
- OŚ ISTNIEJĄCEJ I PROJEKTOWANEJ LINII ELEKTROENERGETYCZNEJ
- GRANICA GMINY
- STREFA OGRANICZONEGO UŻYTKOWANIA OBOWIĄZUJĄ PRZEPISY ODREBNE Z ZAKRESU TRANSPORTU KOLEJOWEGO

WYRYS ZE STUDIUM UWARUNKOWAŃ I KIERUNKÓW
ZAGOSPODAROWANIA PRZESTRZENNEGO



KIERUNKI ZAGOSPODAROWANIA PRZESTRZENNEGO

TERENY, W KTÓRYCH NIE NASTĄPIA ZMIANA FUNKCJI (DO ADAPTACJI I UZUPEŁNIENIA)

- teren istniejącej zabudowy mieszkaniowej (do adaptacji i uzupełnienia)
- teren istniejącej zabudowy mieszkaniowej (do adaptacji i uzupełnienia) - teren do budownictwa mieszkaniowego
- teren istniejącej zabudowy w funkcjach gospodarczych i rekreacyjnych (do adaptacji i uzupełnienia)
- teren, na którym dopuszczalne jest wybudowanie obiektów infrastruktury technicznej (do adaptacji i uzupełnienia)
- teren, na którym dopuszczalne jest wybudowanie obiektów infrastruktury technicznej (do adaptacji i uzupełnienia)
- teren, na którym dopuszczalne jest wybudowanie obiektów infrastruktury technicznej (do adaptacji i uzupełnienia)
- granice obszarów zagrożenia powodzią

TERENY, W KTÓRYCH DOPUSZCZA SIĘ ZMIANĘ FUNKCJI

- teren, na którym dopuszczalne jest wybudowanie obiektów infrastruktury technicznej (do adaptacji i uzupełnienia)
- teren, na którym dopuszczalne jest wybudowanie obiektów infrastruktury technicznej (do adaptacji i uzupełnienia)
- teren, na którym dopuszczalne jest wybudowanie obiektów infrastruktury technicznej (do adaptacji i uzupełnienia)
- teren, na którym dopuszczalne jest wybudowanie obiektów infrastruktury technicznej (do adaptacji i uzupełnienia)
- teren, na którym dopuszczalne jest wybudowanie obiektów infrastruktury technicznej (do adaptacji i uzupełnienia)
- teren, na którym dopuszczalne jest wybudowanie obiektów infrastruktury technicznej (do adaptacji i uzupełnienia)
- teren, na którym dopuszczalne jest wybudowanie obiektów infrastruktury technicznej (do adaptacji i uzupełnienia)
- teren, na którym dopuszczalne jest wybudowanie obiektów infrastruktury technicznej (do adaptacji i uzupełnienia)
- teren, na którym dopuszczalne jest wybudowanie obiektów infrastruktury technicznej (do adaptacji i uzupełnienia)
- teren, na którym dopuszczalne jest wybudowanie obiektów infrastruktury technicznej (do adaptacji i uzupełnienia)
- teren, na którym dopuszczalne jest wybudowanie obiektów infrastruktury technicznej (do adaptacji i uzupełnienia)
- teren, na którym dopuszczalne jest wybudowanie obiektów infrastruktury technicznej (do adaptacji i uzupełnienia)
- teren, na którym dopuszczalne jest wybudowanie obiektów infrastruktury technicznej (do adaptacji i uzupełnienia)
- teren, na którym dopuszczalne jest wybudowanie obiektów infrastruktury technicznej (do adaptacji i uzupełnienia)
- teren, na którym dopuszczalne jest wybudowanie obiektów infrastruktury technicznej (do adaptacji i uzupełnienia)
- teren, na którym dopuszczalne jest wybudowanie obiektów infrastruktury technicznej (do adaptacji i uzupełnienia)

TEREN OBJĘTY MIEJSCOWYM PLANEM
ZAGOSPODAROWANIA PRZESTRZENNEGO